



Liebe Kunstinteressierte, liebe Freundinnen und Freunde der Galerie,

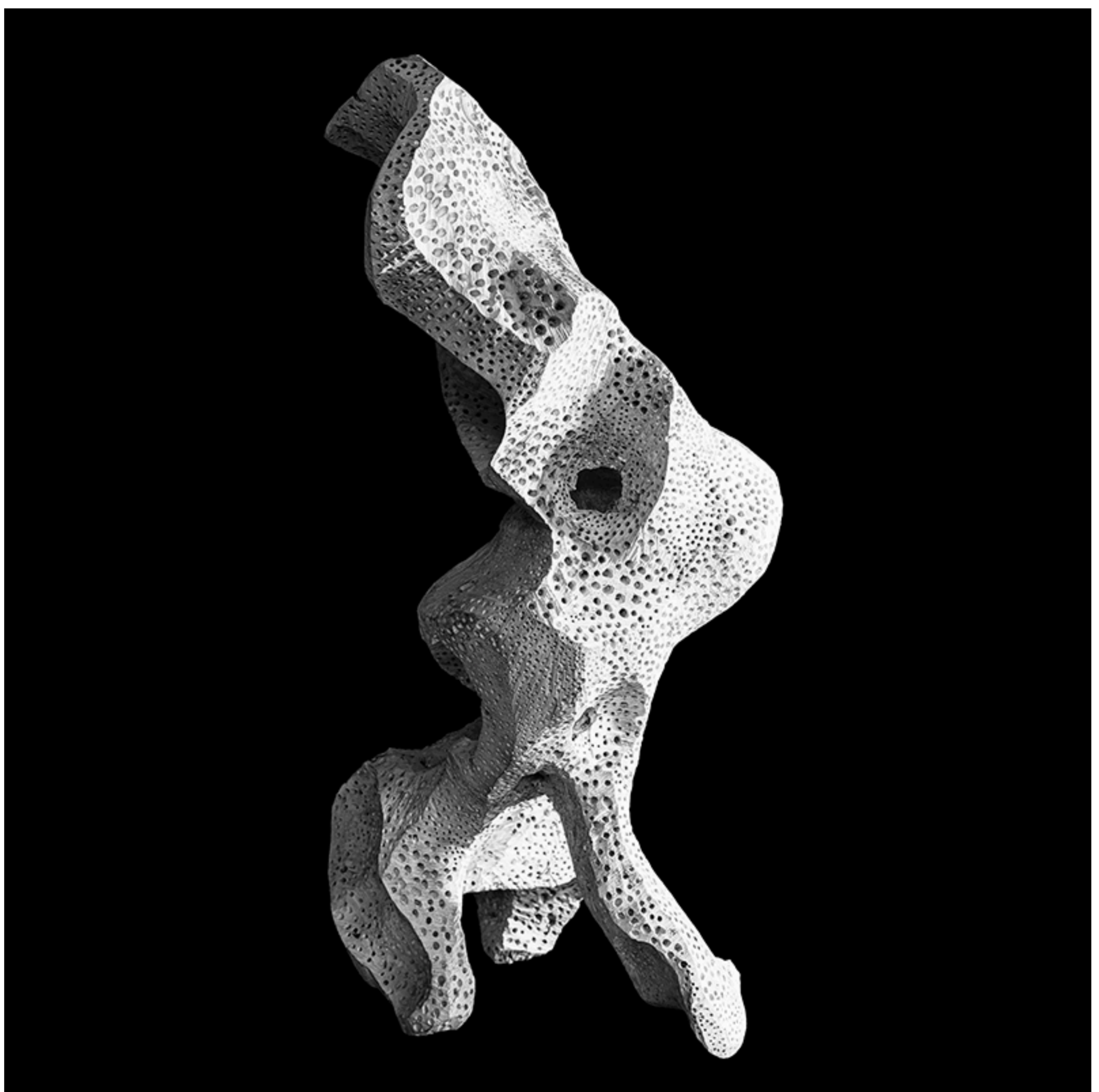
heute möchte ich Ihnen die Bildhauerin Stephanie Hermes vorstellen und insbesondere ein von ihr gemeinsam mit der Künstlerin Sonja Kreuzer durchgeführtes Projekt, das man im Bezug sehen kann zu der momentanen Passionszeit.

Stephanie Hermes lebt und arbeitet in Korschenbroich und in Limoux in Frankreich.

Das bildhauerische Material der Künstlerin ist das Holz, das sie mit der Motorsäge bearbeitet. Sie schafft mit diesem groben Gerät aus kompakten und zum Teil schweren Ausgangswerkstücken einerseits Reliefs, fast flächige, rhythmisch strukturierte, vielfach fragile Arbeiten in abstrakter Formensprache, oft mit architektonischer Anmutung, und andererseits parallel dazu massivere, dichtere Skulpturen mit einer haptischen Oberfläche in einer organischen Formensprache.

In ihren Reliefs geht die Künstlerin mit den herausgesägten Partien oft an die Grenze des Machbaren, die Reliefs werden lichtdurchlässig, werden zu skulpturalen Zeichnungen. Die organischen Formen der massiveren Skulpturen weisen hin auf die immerwährende Beschäftigung der Künstlerin mit dem menschlichen Körper und der Natur im Allgemeinen, mit der Sorge um ihre Bedrohtheit, mit der Reflexion über Werden und Vergehen.

Im vergangenen Jahr verarbeitete Stephanie Hermes gemeinsam mit der ebenfalls in Korschenbroich lebenden Künstlerin Sonja Kreuzer für die Veranstaltung „Crossroads“ auf dem Korschenbroicher Waldfriedhof erstmals geschichtsträchtige Kreuze und Grabmäler abgebauter Beerdigungsstätten zu neuen Skulpturen. Mit äußerstem Respekt vor dem Vorgefundenen schufen die Künstlerinnen eindrucksvolle Arbeiten, die die Auseinandersetzung mit Metamorphose, Transzendenz und verblassenden Erinnerungen widerspiegeln.



Weitere Informationen finden Sie unter

www.hermes-kunst.de

www.soniwood.com

und www.galerie-splettstoesser.de, unter „vergangene Ausstellungen 2021“

Fotos: www.achimbartel.de

Viele Grüße

Brigitte Splettstößer

art@galerie-splettstoesser.de

www.galerie-splettstoesser.de

Wenn Sie in Zukunft keinen Newsletter erhalten möchten, dann drücken Sie bitte auf [Abmelden](#).